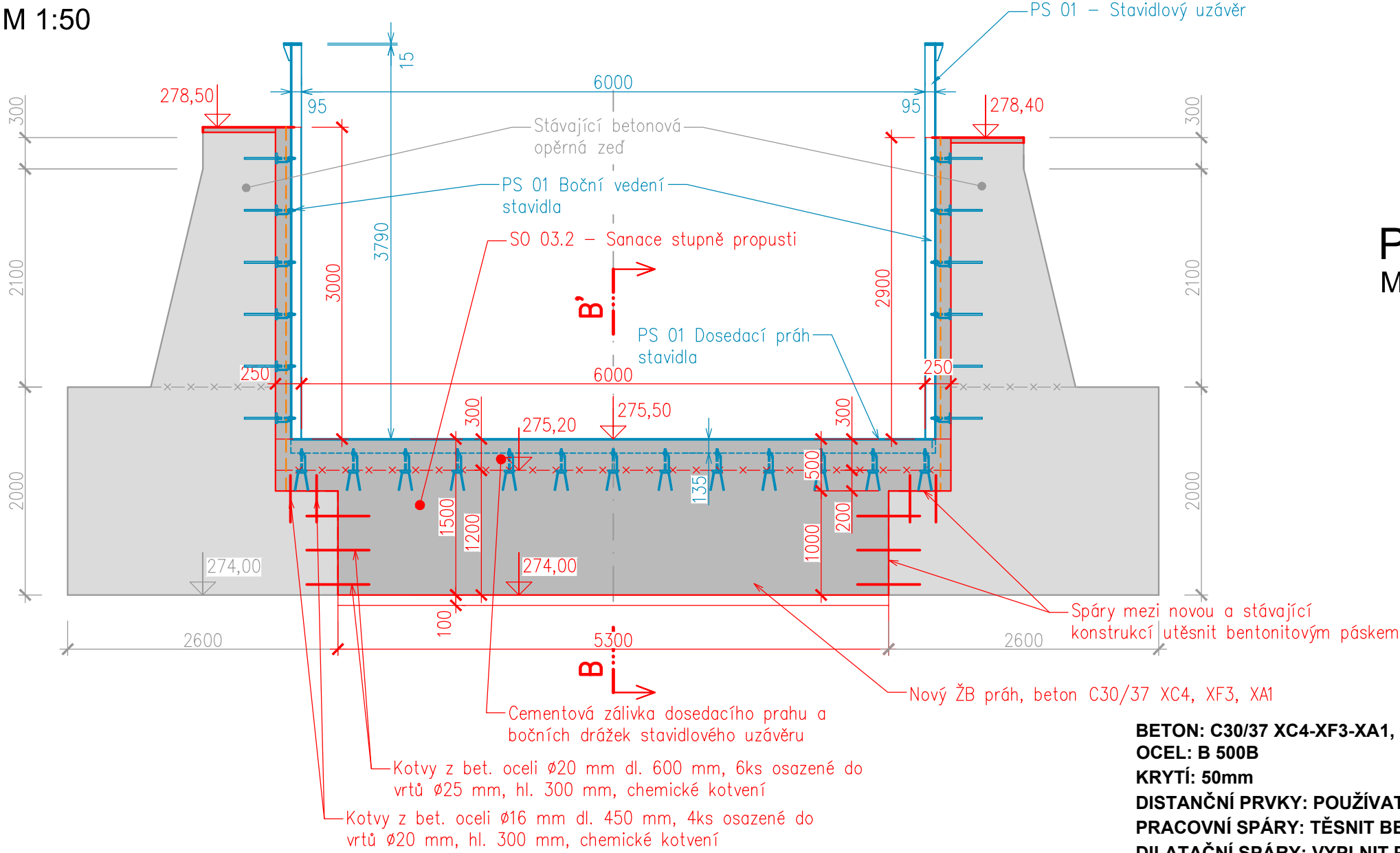


VÝKRES TVARU - SANACE PRAHU PROPUSTI

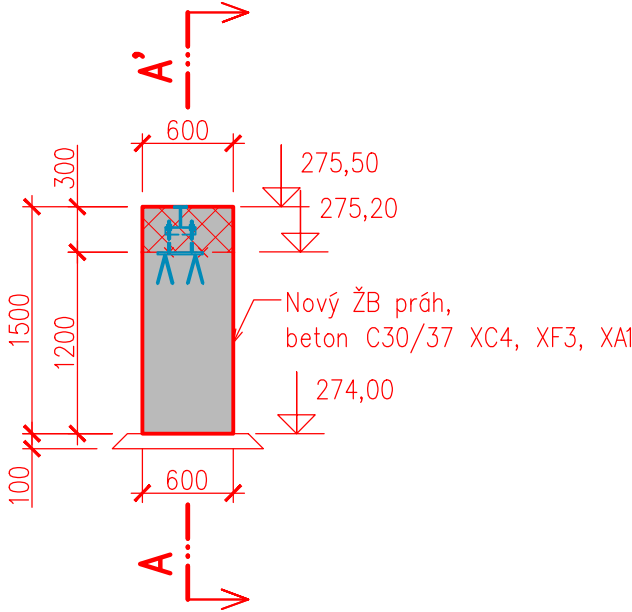
PŘÍČNÝ ŘEZ A-A'

M 1:50



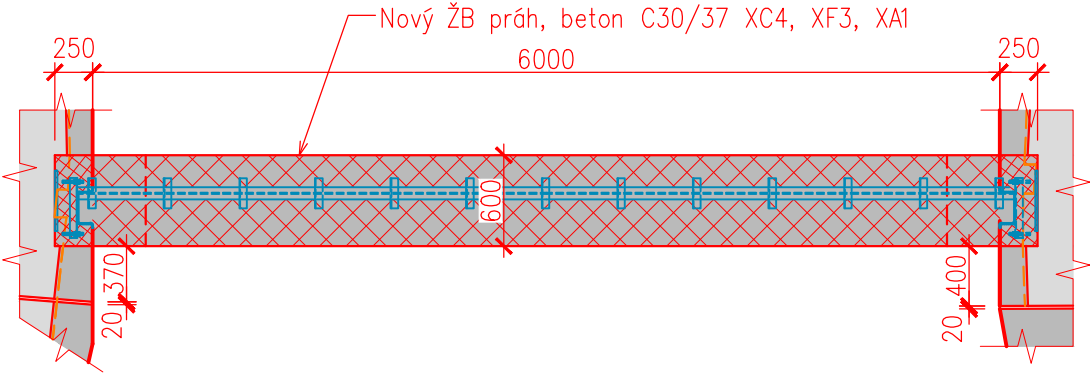
PŘÍČNÝ ŘEZ B-B'

M 1:50



PŮDORYS

M 1:50



BETON: C30/37 XC4-XF3-XA1, HV4,T50
OCEL: B 500B
KRYTÍ: 50mm
DISTANČNÍ PRVKY: POUŽÍVAT BETONOVÉ
PRACOVNÍ SPÁRY: TĚSNIT BENTONITOVÝMI PÁSKY
DILATAČNÍ SPÁRY: VYPLNIT POLYSTYRÉNEM TL. 20MM
PODKLADNÍ A VÝPLŇOVÝ BETON: C12/15 X0

GENERÁLNÍ PROJEKTANT	Odp. projektant ING. PAVEL MENHARD	Techn. kontrola ING. JAN CIHLAR	VRV VODOHOSPODÁŘSKÝ ROZVOJ A VÝSTAVBA a.s. Nábřeží 4 150 56 Praha 5
PROJEKTANT	Vypracoval JAN METELKA, DiS	Odp. projektant ING. RADEK VESELÝ	SWECO Sweco Hydroprojekt a.s. Ústředí Praha Táborská 31, 140 16 Praha 4 praha@sweco.cz; www.sweco.cz
Kraj	ÚSTECKÝ KRAJ	Obec	KADAŇ
Investor	POVODÍ OHŘE, státní podnik	Soubor	D.1.1_D.1.3_Vykresova_dokumentace.dwg
JEZ NA OHŘI (KADAŇ – DOLNÍ)	Formát	2 X A4	
JEZ NA OHŘI (KADAŇ – DOLNÍ) – ŠTĚRKOVÁ PROPUST	Datum	08/2021	
D. DOKUMENTACE OBJEKTŮ	Stupeň	DPS	
	Zakázka	3334/002	
VÝKRES TVARU – SANACE PRAHU PROPUSTI	Měřítko	1: 50	Výkres č.: D.1.3.10